
CARPINTERO NEGRO

LISTA ROJA DE IUCN
(LC) Preocupación menor

CLASIFICACIÓN CITES
No Incluida



Macho

MENÚ - INICIO

**ZONAS DE
DISTRIBUCIÓN**





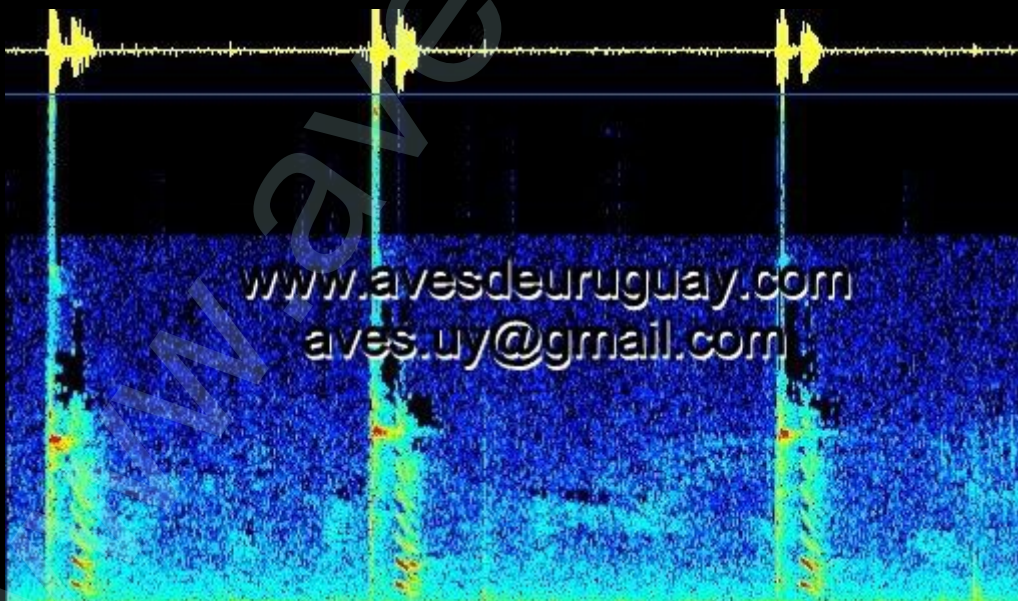
Hembra

[\(Más imágenes\)](#)

Sonidos



Sonograma



Descargar esta
ficha

HÁBITAT



Montes
autóctonos

ESTATUS	TAMAÑO	PESO	PRESENCIA
RN	33 cm.	230 gr.	R

[\(Ver referencias\)](#)



ORIGEN



ORDEN	Piciformes
FAMILIA	Picidae
NOMBRE CIENTÍFICO	Campephilus leucopogon

Más del mismo
ORDEN

Buscar

Bibliografía

REPRODUCCIÓN

ÉPOCA	Octubre a diciembre
TIPO DE REPRODUCCIÓN	Monogamia
DIMORFISMO SEXUAL ADULTOS	Escaso. La hembra posee más negro y menos rojo en la cabeza
PAREJA PERMANENTE	
HEMERA	
MACHO	
RITUAL DE APAREAMIENTO	
NIDO POSICIÓN	
NIDO ZONA	Montes
NIDO MATERIALES	
NIDO FORMA	Hueco profundo
HUEVOS NÚMERO	4

HUEVOS INCUBACIÓN	
HUEVOS CARACTERÍSTICAS	Blancos
PICHÓN TIPO	Nidícolas
PICHÓN CON LOS PADRES	

www.avesdeuruguay.com