

PALOMA ANTÁRTICA

LISTA ROJA DE IUCN
(LC) Preocupación menor

CLASIFICACIÓN CITES
No Incluida

[MENÚ - INICIO](#)



[\(Más imágenes\)](#)

[**Sonidos**](#)



[**Sonograma**](#)

**ZONAS DE
DISTRIBUCIÓN**

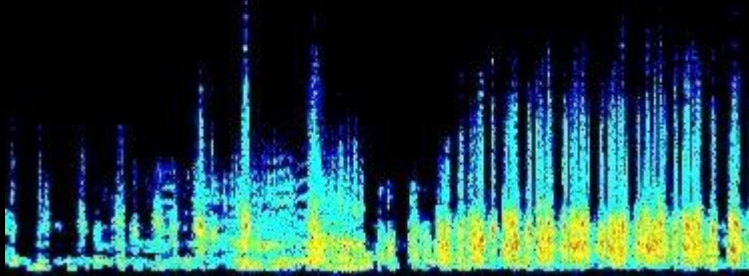


Descargar esta
ficha

HÁBITAT



www.avesdeuruguay.com
aves.uy@gmail.com



ESTATUS	TAMAÑO	PESO	ENVERGADURA	PRESENCIA
VI	40 cm.	650 gr.	75 cm. a 80 cm.	PC

[\(Ver referencias\)](#)

ORIGEN





ORDEN	Charadriiformes
FAMILIA	Chionidae
NOMBRE CIENTÍFICO	Chionis alba

Más del mismo
ORDEN

Buscar

Bibliografía

REPRODUCCIÓN (No anida en Uruguay)

ÉPOCA

Octubre y noviembre

TIPO DE REPRODUCCIÓN	Monógama
DIMORFISMO SEXUAL ADULTOS	No existe
PAREJA PERMANENTE	
HEMBRA	
MACHO	
RITUAL DE APAREAMIENTO	
NIDO POSICIÓN	
NIDO ZONA	Antártida e islas del Atlántico sur
NIDO MATERIALES	
NIDO FORMA	
HUEVOS NÚMERO	2 a 3
HUEVOS INCUBACIÓN	30 días
HUEVOS CARACTERÍSTICAS	
PICHÓN TIPO	
PICHÓN CON LOS PADRES	

De aspecto rechoncho, es completamente blanca, con el pico y las patas robustos. Los machos son algo más grandes que las hembras. Habita la península antártica y las islas de la región durante todo el año. Algunos ejemplares migran hacia las costas patagónicas y uruguayas en el invierno. Prefiere áreas rocosas y arenosas en las zonas intermareales. También frecuenta áreas donde forman colonias otras aves marinas, como pingüinos, cormoranes y albatros, así como zonas de descanso de focas y lobos marinos. En las islas Malvinas es usual encontrarla en áreas cercanas a los asentamientos humanos. Es oportunista para alimentarse: huevos, pichones de otras aves, invertebrados e incluso excrementos forman parte de su dieta. Suele robar la comida que han obtenido otras aves. Es monógama y territorial. Se reproduce entre noviembre y diciembre en las mismas áreas donde pasa el invierno. La nidada se compone de 1 a 3 huevos, que son incubados entre 28 y 32 días. Un rasgo facial es una zona rosada de piel desnuda. El plumaje es de un blanco inmaculado. Su apariencia recuerda levemente a la de una gallina. El pico posee una vaina córnea en la base y el ápice es negro.