
ARUCO

**LISTA ROJA DE IUCN
(LC) Preocupación menor**

**CLASIFICACIÓN CITES
No Incluida**

MENÚ - INICIO



Adulto

**ZONAS DE
DISTRIBUCIÓN**





Pichones

[\(Más imágenes\)](#)

Sonidos



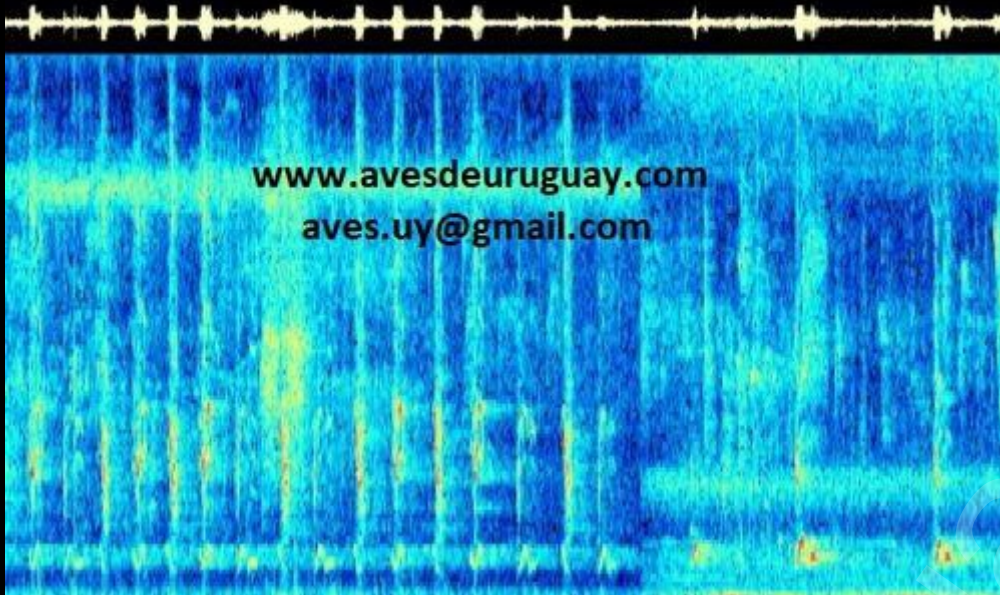
Sonograma



Descargar esta
ficha

HÁBITAT





ESTATUS	TAMAÑO	ENVERGADURA	PESO	PRESENCIA
RR	0,90 m.	2 m.	3,2 k.	0

[\(Ver referencias\)](#)



ORDEN	Anseriformes
FAMILIA	Anhimidae
NOMBRE CIENTÍFICO	Anhima cornuta

ORIGEN



Más del mismo
ORDEN

REPRODUCCIÓN (No anidaría en el país)

Buscar

Bibliografía

ÉPOCA	Entre noviembre y mayo en donde se reproduce
TIPO DE REPRODUCCIÓN	Monogamia
DIMORFISMO SEXUAL ADULTOS	No existe
PAREJA PERMANENTE	
HEMBRA	Construye el nido e incuba de día
MACHO	Ayuda a la hembra en la construcción del nido e incuba de noche
RITUAL DE APAREAMIENTO	
NIDO POSICIÓN	Flotante
NIDO ZONA	Esteros
NIDO MATERIALES	Vegetales acuáticos
NIDO FORMA	Plataforma
HUEVOS NÚMERO	2 a 7
HUEVOS INCUBACIÓN	47 días
HUEVOS CARACTERÍSTICAS	Marrón claros
PICHÓN TIPO	Nidífugo
PICHÓN CON LOS PADRES	1 año